

朝ご飯

Breakfast

8:00
|
11:00



モダンテラスの朝御膳
Seasonal Japanese-Style Breakfast Course

1,000

お魚の薪焼き
お味噌汁
京都産コシヒカリ

ご飯のお供付
(たきものゑびすさんのちりめん山椒、
錦小路のにしきごま
本日のご飯のお供3種)



薩摩赤鶏の玉子かけご飯

Egg Over Rice Breakfast Set

550

ご飯のお供(単品) Side 各¥150

うちだの長芋わさび

UCHIDA Wasabi Taro

うちだの赤かぶら漬

UCHIDA Red Turnip

うちだのおんぶ漬

UCHIDA Kombu Daikon

うちだのすぐきの漬物

UCHIDA Kyoto Turnip

うちだのきゅうりのしば漬

UCHIDA Red Cucumber

味の顔見世の苺山椒

AJINOKAOMISE Japanese Rhubarb

味の顔見世の一味昆布

AJINOKAOMISE Spicy Kombu

たきものゑびすのちりめん山椒

TAKIMONOE BISU Japanese Pepper Whitebait

錦小路のにしきごま

NISHIKI KOJIRO Colorful Sesami

紀州南高梅

KISHU NANKO Plum



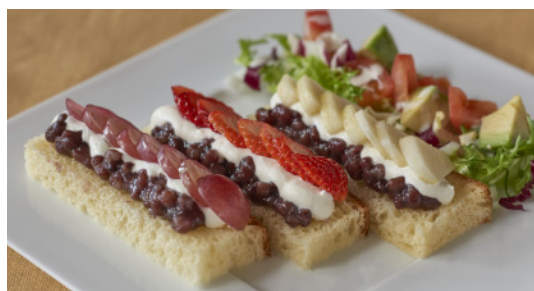
吉田パン工房のパンと

自家製ハムのブレイクファースト

Yoshida Bakery & Homemade Ham Breakfast Plate

800

京都の吉田工房のこだわり食パン、九条ネギのエピetc、
茶美豚ハム、西京味噌ポタージュ、和サラダ、目玉焼き



3種のフルーツオープンサンド

アボガドとトマトのサラダ添え

3 Fruit Sandwich

800

フルーツサンド用の卵パンで作る
こだわりのフルーツサンド

お飲物：+¥300

Drink Set +¥300

珈琲 (Hot/Iced) / 紅茶 (Hot/Iced)

Coffee

Tea

※表示価格は税抜きになります。別途消費税が加算されます。*Prices before tax.



The

KYOTO
MODERN
TERRACE

1960